

# LICENCE PROFESSIONNELLE

## SUPERVISEUR INDUSTRIEL

### Industrial Supervisor

### Production – Logistique – Maintenance

A qui s'adresse cette formation ?

- ✓ Étudiants titulaires d'un Bac+2 (ou équivalent),
- ✓ Salariés en reconversion ou reconversion professionnelle,



**Durée :**  
35 jours sur 12 mois  
Formule Week end '1/2'  
200 Heures.



**Débouchés Métiers :**

- Superviseur / Team Leader / Responsable UAP :
  - Production,
  - Logistique
  - Maintenance

**JOIN NOW**


✉ [deming.customer.service@dtc.ma](mailto:deming.customer.service@dtc.ma)  
🌐 [www.dtc.ma](http://www.dtc.ma)  
☎ 06 64 28 67 10



**DEMING TRAINING CENTER**  
— OPERATIONAL EXCELLENCE —  
FORMATION - RECRUTEMENT - CONSEIL



## A qui s'adresse cette formation ?

 *Étudiants titulaires d'un Bac+2 (ou équivalent), notamment en :*

- Génie industriel, Génie mécanique, Génie électrique
- Maintenance industrielle
- Productique, automatisme, électrotechnique
- Qualité, Logistique Industrielle et Organisation
- BTS/DUT/BUT dans les domaines techniques et industriels ou équivalent.

 *Professionnels en activité souhaitant :*

- Monter en compétences en supervision de production
- Évoluer vers un poste de chef d'équipe, contremaître ou coordinateur d'atelier
- Acquérir une formation certifiante en management opérationnel industriel

 *Salariés en reconversion ou reconversion professionnelle, intéressés par :*

- Les métiers de terrain dans l'industrie
- Le pilotage d'équipes et l'animation de la performance en atelier
- La montée en responsabilité technique et managériale

## Pourquoi devriez-vous participer à cette formation ?

Participer à cette formation, c'est investir dans une carrière industrielle dynamique et à fort potentiel. La Licence Professionnelle « Superviseur Industriel » vous prépare à encadrer des équipes, piloter la production, la logistique ou la maintenance, optimiser les flux et contribuer à la performance opérationnelle des ateliers. Grâce à une approche concrète, centrée sur les réalités du terrain et les études de cas orientées mise en situation professionnelle, vous développerez des compétences clés en management, organisation, qualité et communication technique. Reconnue par les professionnels, cette formation vous donne les outils pour accéder rapidement à des fonctions de responsabilité.

### Prérequis & Conditions d'accès :

- ✓ De formation technique minimum Bac + 2
- ✓ Entretien avec le responsable du Cycle.
- ✓ Option VAE disponible



### Objectifs de la formation ?

- ✓ Acquérir les compétences techniques et managériales nécessaires à la supervision d'équipes de production-Logistique ou maintenance.
- ✓ Maîtriser l'organisation des ateliers et la planification des opérations industrielles.
- ✓ Piloter la performance industrielle à travers des outils de suivi, d'indicateurs et d'amélioration continue.
- ✓ Assurer la qualité, la sécurité et la productivité dans le respect des normes et procédures.
- ✓ Assurer un bon pilotage et maintenance de l'outil industriel.
- ✓ Développer des aptitudes en communication, gestion de conflits et animation d'équipe.
- ✓ Être opérationnel rapidement dans des fonctions de chef d'équipe, superviseur ou coordinateur de production.

### Rythme et organisation de la formation ?

- ✓ La formation est organisée en mode week end à base d'un Week end sur deux (**4 jours par mois**) & cours des soirs. Le planning global est fourni dès la confirmation de l'inscription.
- ✓ Participation obligatoire minimale de 85%.

#### Frais d'inscription ?



#### Intervenants confirmés & certifiés :

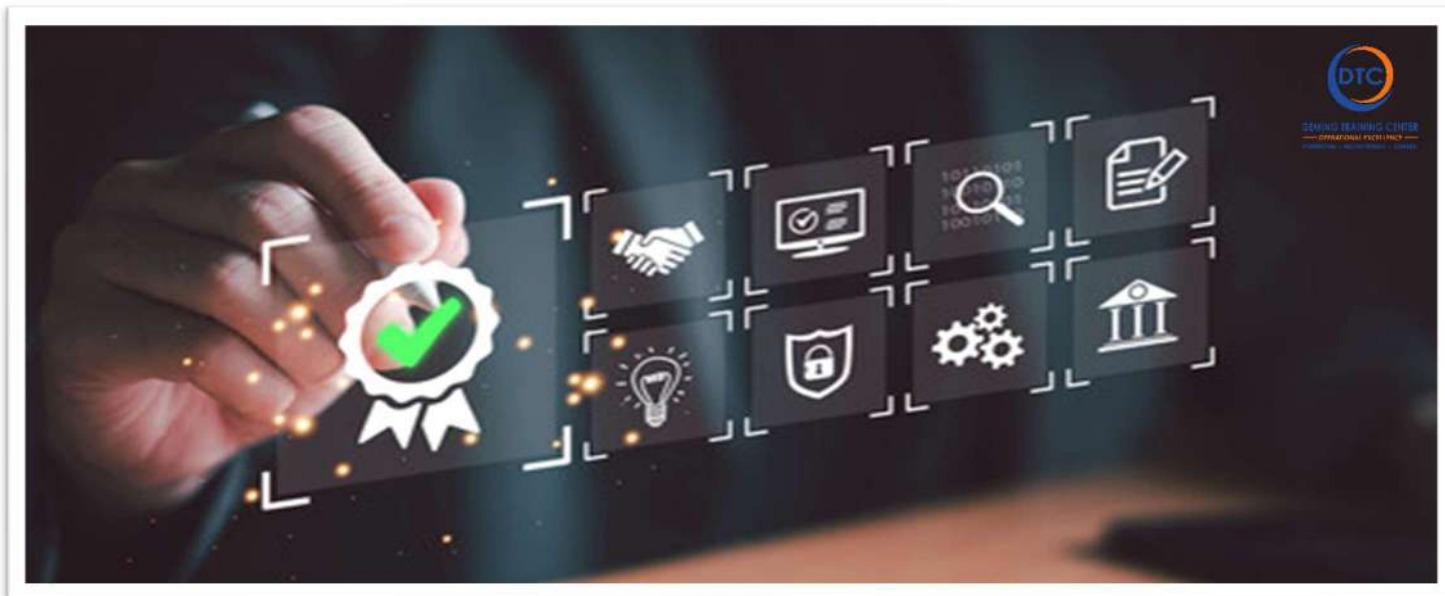
- ✓ Professionnels seniors avec des expériences Industrielles diversifiées.
- ✓ TRI EXECUTIVE MBA Management - Leadership & Développement Personnel
- ✓ Six Sigma Master Black Belt
- ✓ Master Coach Certifié ICI
- ✓ Six Sigma Black Belt
- ✓ Certified Lead Project Manager ISO21502
- ✓ Formateurs certifiés.





## Quel Programme ? (1/2)

Réf	Thème	Résumé du programme	Volume (Jours)
RPI-M00	<b>Rôles &amp; responsabilités du superviseur industriel</b>	<ul style="list-style-type: none"> <li>Le job Industriel Performances Manager</li> <li>Missions, responsabilités.</li> <li>Quelle feuille de route ?</li> </ul>	1 jour
RPI-M01	<b>MANAGER LA QUALITE</b>	<ul style="list-style-type: none"> <li>Introduction au management de la qualité.</li> <li>Approche processus</li> <li>Indicateurs qualité clés</li> </ul>	4 jours
RPI-M02	<b>PILOTER LA PERFORMANCE</b>	<ul style="list-style-type: none"> <li>Outils et méthodologies spécifiques pour le pilotage efficace de l'activité Industrielle</li> <li>Evolutions dans l'industrie du futur</li> <li>Le tableau de Bord de la performance des Processus « <i>Balanced score Cards</i> »</li> <li>La performance économique : Notions sur la gestion comptable et financière – Impact de la performance opérationnelle sur le compte des résultats.</li> </ul>	5 jours
RPI-M03	<b>LAEN MANAGEMENT : "Optimiser un processus Industriel"</b>	<ul style="list-style-type: none"> <li>Les basiques de l'amélioration continue "<b>Package White Belt</b>"</li> <li>La transformation Lean "<b>Package Yellow Belt</b>". / Certification incluse</li> </ul>	6 jours
RPI-M04	<b>Manager la Supply Chain</b>	<ul style="list-style-type: none"> <li>L'analyse de la demande</li> <li>Le calcul des capacités et des besoins</li> <li>Le flux de la production</li> <li>Les flux logistiques</li> </ul>	5 jours
RPI-M05	<b>OUTILS D'AMELIORATION CONTINUE</b>	<ul style="list-style-type: none"> <li>PDCA – PARETO – QOQCP – 5M – 5P – 8D – QRQC</li> </ul>	4 jours
RPI-M06	<b>Plan de continuité des activité (PCA)</b>	<ul style="list-style-type: none"> <li>Selon les exigences de la norme <b>ISO 22301</b></li> </ul>	2 jours
RPI-M07	<b>Maitriser les moyens de mesure</b>	<ul style="list-style-type: none"> <li>Etude et définition des moyens de mesures appropriés</li> <li>Etude de la fiabilité des moyens de mesure</li> </ul>	2 jours
	<b>LANGUE ETRANGERE</b>	<ul style="list-style-type: none"> <li>Anglais professionnel</li> </ul>	20 heures



## Quel Programme ? (2/2)

Réf	Thème	Résumé du programme	Volume (Jours)
	<b>LA MAINTENANCE INDUSTRIELLE</b>	<ul style="list-style-type: none"> <li>• Introduction à la maintenance Industrielle</li> <li>• Les différentes méthodes de la maintenance et politiques de gestions</li> <li>• La maintenance préventive</li> <li>• La maintenance prédictive</li> <li>• La gestion des Pièces de rechanges</li> <li>• Le plan d'urgence : <b><u>key Equipment</u></b></li> <li>• LA TPM</li> <li>• Le tableau de bord maintenance</li> </ul>	6 jours
	<b>LA SANTE ET LA SECURITE AU TRAVAIL</b>	<ul style="list-style-type: none"> <li>• Introduction à la maintenance Industrielle</li> <li>• Principes fondamentaux de la santé et sécurité au travail</li> <li>• Identification des risques spécifiques en maintenance :                             <ul style="list-style-type: none"> <li>○ Risques électriques, mécaniques, chimiques, thermiques</li> <li>○ Travail en hauteur, espaces confinés, manutention manuelle</li> </ul> </li> <li>• Méthodes de prévention <b>et conduite à tenir et comportements sécuritaires</b></li> <li>• Les gestes du premier secours</li> <li>• Utilisation des extincteurs.</li> </ul>	4 jours
RPI-M08	<b>People &amp; Culture</b>	<ul style="list-style-type: none"> <li>• Construire une équipe efficace / team Building</li> <li>• Gérer son équipe : management par des objectifs – les valeurs</li> <li>• Communiquer efficacement</li> <li>• Gérer les conflits / Désaccord</li> <li>• Gérer son temps efficacement</li> </ul>	6 jours
RPI-M09	<b>Le Développement personnel du manager de la performance Industriel (Bonus du programme)</b>	<ul style="list-style-type: none"> <li>• Séances de coaching Individuel</li> <li>• Test de personnalité</li> <li>• La connaissance de soi</li> <li>• L'aisance relationnelle</li> <li>• La prise de décision</li> </ul>	4 jours
RPI-M10	<b>PFE (3mois)</b>	<ul style="list-style-type: none"> <li>• Mission Industrielle : conduite d'un projet industriel visant l'amélioration continue.</li> <li>• Séances d'encadrement</li> <li>• Présentation du Rapport pour évaluation.</li> </ul>	6 jours

## Modalités d'évaluations ?

- ✓ Questionnaire d'évaluation (QCM) à la fin de chaque module
- ✓ Workshops individuels et en groupe
- ✓ Homeworks et Etudes de cas pratiques
- ✓ Mise en situations professionnelles.

## S'inscrire ?

### PROCÉDURE D'ADMISSION

- Postulez en ligne via l'adresse : [dtcllicenceprofessionnelle@gmail.com](mailto:dtcllicenceprofessionnelle@gmail.com) Admission sur dossier (admissibilité)
- Entretien pour les admissibles

### + EN SAVOIR PLUS

**Responsable du parcours**  
Omar AIT OUAKHA



: [dtcllicenceprofessionnelle@gmail.com](mailto:dtcllicenceprofessionnelle@gmail.com)

: 00212771171127 / 00212664286710 / 00221785904315



: 00212771171127 / 00212664286710 / 00221785904315

### DIPLOME

La formation débouche sur un diplôme de *Licence Professionnelle* délivrée par *American Board of Professional Studies*

Il est obtenu par :

- Evaluations continues au cours de la formation,
- Evaluation du rapport de projet de fin d'études
- Soutenance de ce rapport devant un jury constitué de professionnels.

